

新築売マンション

15,880万円

最寄駅	御茶ノ水駅			管理費	26,310円/月	修繕積立金	10,720円/月
間取りタイプ	2LDK			駐車場		現況	空家
物件所在地	東京都文京区湯島2丁目1-18			引渡可能期	即時	築年月	2024年02月
交通	東京メトロ丸ノ内線 御茶ノ水 徒歩6分			バルコニー面積	17.50㎡	総戸数	98戸
				土地権利	所有権	用途地域	近隣商業/商業地域
マンション名	プラウド御茶ノ水(プラウドオチャノミズ) 306			施工会社	前田建設工業株式会社	建築確認番号	R030587号
管理形態	全部委託	管理員の勤務形態	日勤	設備	オートバス、バス1坪以上、追焚機能、浴室乾燥機、ミストサウナ、3口以上コンロ、カウンターキッチン、食器洗浄乾燥機、浄水器、デイスボーター、収納スペース、全居室収納、ウォークインクローゼット、シューズIC、人感センサー付照明、ダウンライト、室内洗濯機置場、都市ガス、全居室フローリング、M...		

間取り
2LDK

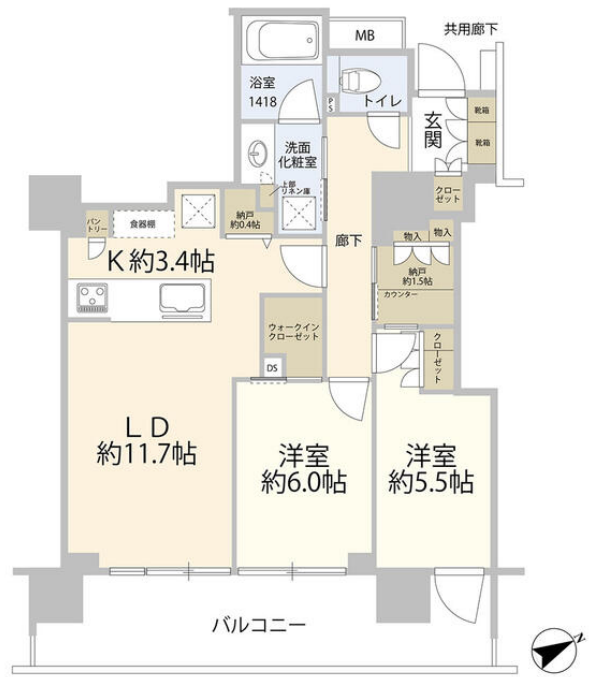
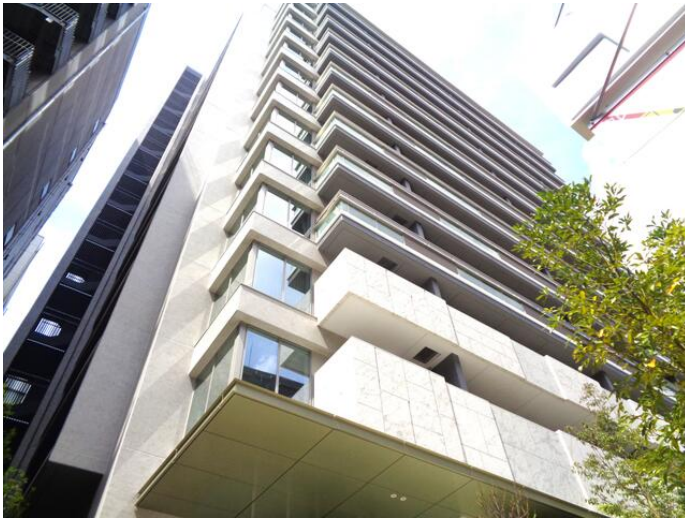
専有面積
壁芯68.70㎡

築年月
2024年02月

新築未入居2024年2月新築！
6駅7路線利用可能で利便性良好
個室のテレワークブースが2部屋

チェックポイント！

- 新築●主要採光面：東向き●外観タイル張り●常時ゴミ出し可能●24時間換気システム●IT重説対応物件●二重床・二重天井●隣接建物距離2m以上●設計住宅性能評価書●建設住宅性能評価書●BELS/省エネ基準適合認定●低炭素住宅●オートバス●バス1坪以上●追焚機能●浴室乾燥機●ミストサウナ●3口以上コンロ●カウンターキッチン●食器洗浄乾燥機●浄水器●デイスボーター●収納スペース●全居室収納●ウォークインクローゼット●シューズIC●人感センサー付照明●ダウンライト●室内洗濯機置場●都市ガス●全居室フローリング●MMコンセント●インターネット対応●CATVインターネット●ダブルロックドア●オートロック●モニター付オートロック●モニター付インターホン●ディンプルキー●火災警報器(報知機)●24時間セキュリティ●エレベーター2基以上...



構造・規模	R C 13階建 地下1階/3階部分	専有面積(使用部分面積)	壁芯68.70㎡	間取内訳	洋6・5.8 LDK 15.1
備考	眺望が抜ける部屋が少ないことはウィークポイントなのですがその弱点をカバーしてくれるのがバルコニーの充実です。全戸にプランター(植栽の種類が選べます。かん水機もついています。)、ウッドデッキ調の床、スロップシンク設置、バルコニー隣戸境のプライバシー性の高さも相まって「眺望は抜けないんだけど癒しの空間」としてくれています。設備仕様としてはデイスボーター、食器棚、キッチン天板フィオレストーン、キッチン側面フィオレストーンはり下ろし&リビング側パネル、キッチン・洗面タッチレス水栓、廊下床タイル(玄関からフラット)、浴室フラットラインLED照明、ミストサウナ、酸素美泡湯、シーリングバスオーディオ、トイレ手洗いカウンター&ローシルエットトイレ(全自動お掃除機能付き)、玄関電子錠、LOW-Eガラス、玄関前カメラ付きインターホン、そしてゆかいふるを採用するなど単価に相応しいものとなっています。駐車場は地形を活かして地下駐車場としています。タワーパーキングではないため入庫時の切り替えなどはちよいとめんといですが、出入口には高速シャッターゲートが付くなど車を大切にされる方からの評価も高そうです。スマートマンションサービス使用料: 528円/月。enecoシステム使用料: 2,112円/月。利用駅1: 東京メトロ銀座線 末広町 徒歩6分。利用駅2: JR総武・中央緩行線 御茶ノ水 徒歩7分				

株式会社フソウ住建

東京都知事免許(2)第96469号
〒185-0034 東京都国分寺市光町1丁目3番地3 シティコープ国立105

☎ 042-843-0480 fax 042-843-0481

定休日: 水、日、祝日 年末年始・夏季休暇
eメール fusow@outlook.com

infosheet 物件番号 69819993075

■取引態様: 専属専任

●この図面は物件情報の一部を抜粋して掲載しております。(現況優先)●入居日・引渡日変更や付帯条件、別途料金等が発生する場合がありますのでご確認ください。

at-home